



**ES GEHT WIEDER LOS!**

**2020**

**DIE** klassenübergreifende **SKIFAHRT**

**OTTO-HAHN-REALSCHULE PLUS**

**OTTO-HAHN-  
REALSCHULE  
PLUS BITBURG**

Elternabend am 12.12.2019

# Allgemeines / Rahmenbedingungen

- 70 Kinder aus Klassenstufen 5 und 6
- 6 Lehrer und 6 zusätzliche Betreuer, 1 FSJ
- Organisation durch das Reiseunternehmen Kluehspies ([www.klassenfahrten-kluehspies.de](http://www.klassenfahrten-kluehspies.de))
- Vollverpflegung an allen Reisetagen (für Getränke während des Skifahrens → beschriftete Trinkflasche mitgeben !)
- Busfahrt im modernen Reisebus; Skipass; Skiausleihe
- Packliste beachten (max. 20 kg)
- Taschengeld
- Handys nur während der Busfahrt benutzen





# Reiseweg Bitburg – Natz (Südtirol)

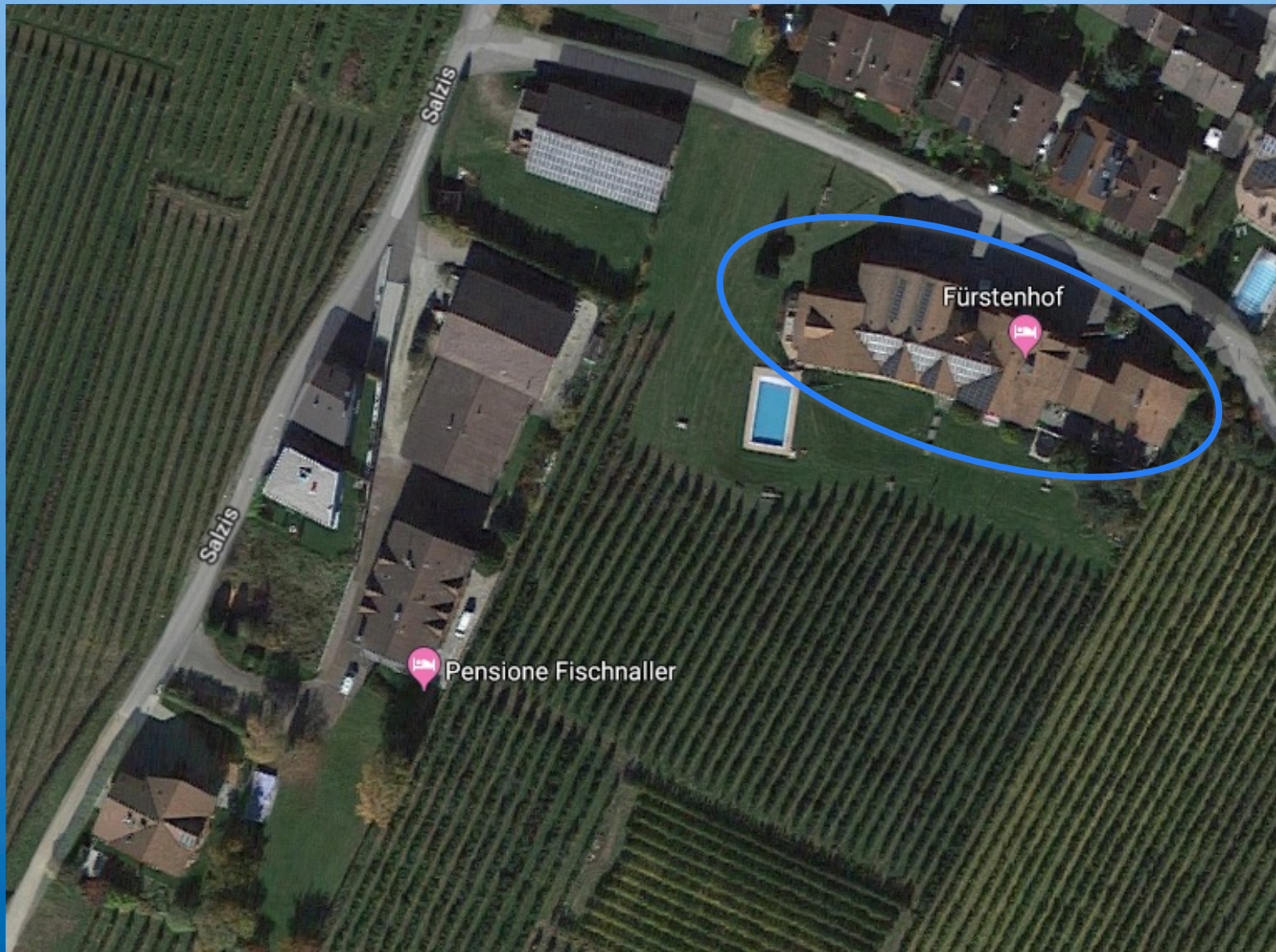






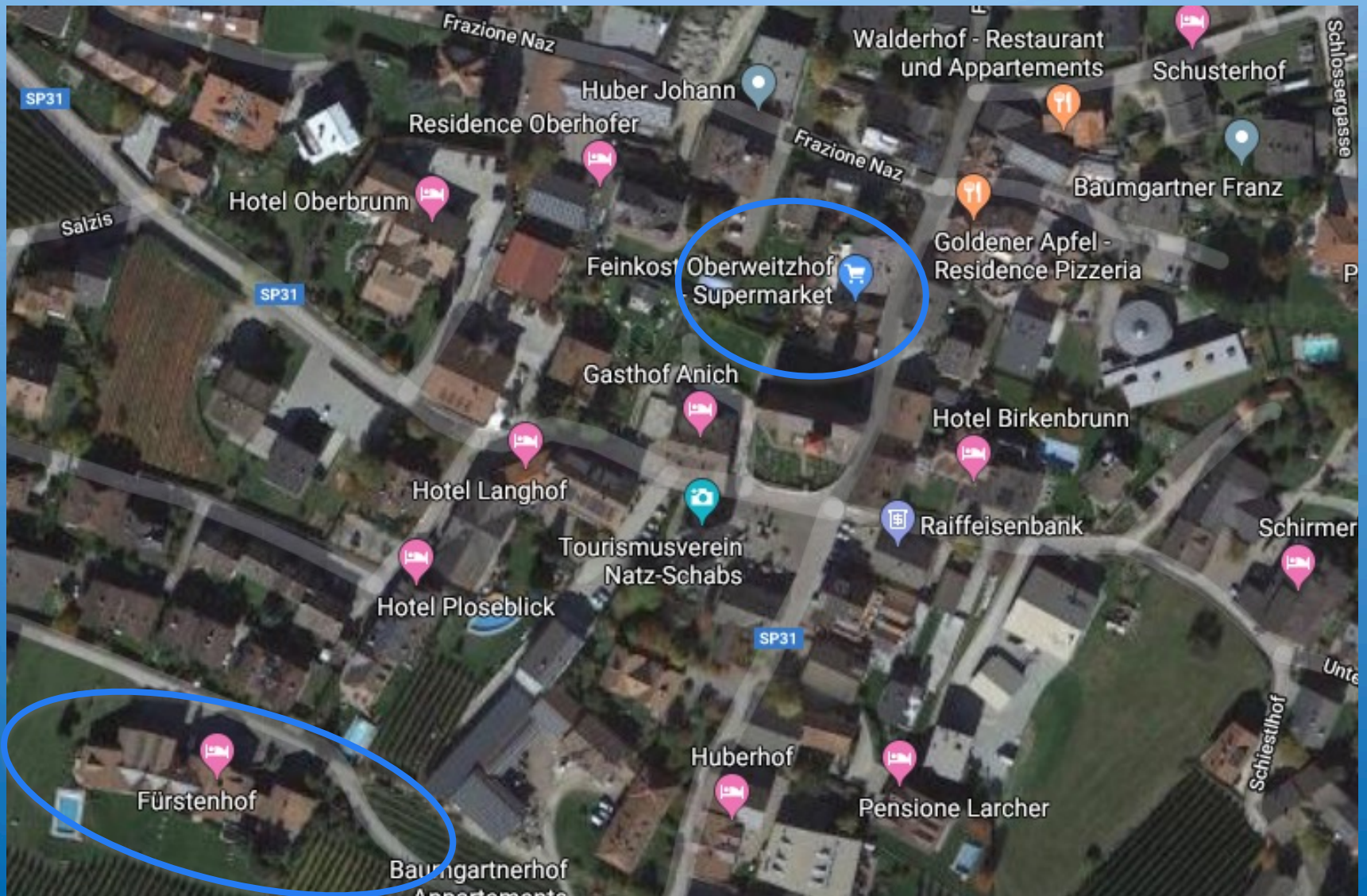


# Hotel Fürstenhof





# Hotel Fürstenhof – Ort Natz



# Unterkunft „Fürstenhof“ in Natz/Südtirol

- Infos unter [www.klassenfahrten-kluehspies.de](http://www.klassenfahrten-kluehspies.de)
- Kinder werden in Mehrbettzimmern untergebracht
- Frühstück/Abendessen im großen Saal im Hotel Fürstenhof
- Großer Saal wird am Abend genutzt (Spiele können gerne mitgebracht werden)
- Tischtennis-, Kickerraum
- Skibus direkt vor dem Haus
- ca. 15-20 Minuten bis zur Gondel
- Geschäft ca. 300 m Meter entfernt





# Unterkunft „Fürstenhof“ in Natz/Südtirol



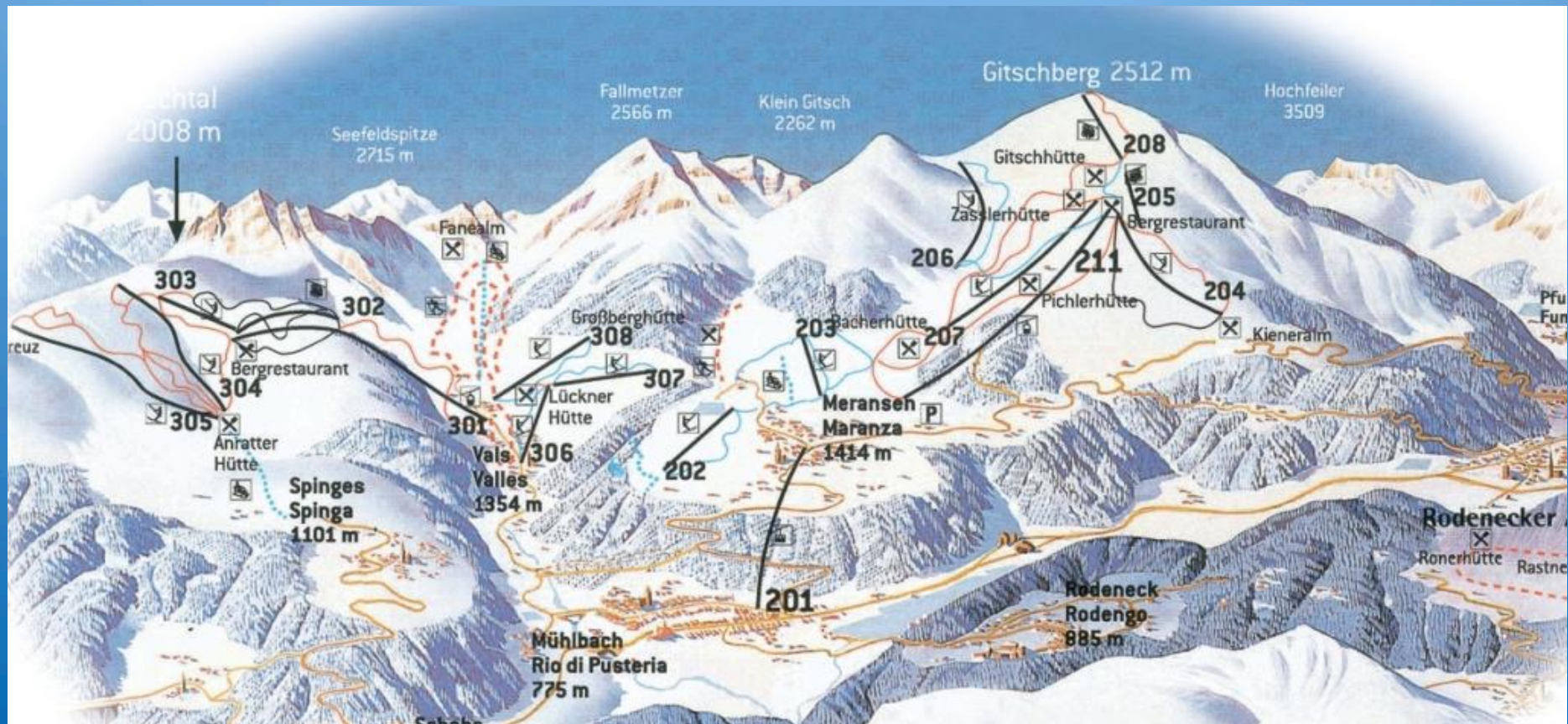


# Skigebiet Gitschberg/Jochtal

- [www.gitschberg-jochtal.com](http://www.gitschberg-jochtal.com)
- gemütliches Familienskigebiet
- kaum Wartezeiten; wenig Betrieb
- Skibus bringt uns zur Talstation in Vals
- Skidepot an der Talstation
- Anfängerpiste direkt an der Talstation
- Anfängerpiste auch am Bergrestaurant, an dem die Kinder zu Mittag essen
- 50 km Pisten; bis zu 2500m hoch; Funpark
- Rodelpiste



# Pistenplan









# Pistenplan Gitschberg-Jochtal



# Skiunterricht

- Einteilung in sechs Gruppen nach Leistung/Vorerfahrung
- Anfänger I, II, III; Fortgeschrittene I; Fortgeschrittene II ; Könnner
- Neuaufteilung der Gruppen je nach Leistungsstand/-fortschritt an den weiteren Skitagen
- Ein Skilehrer und ein weiterer Betreuer pro Großgruppe (10-12 Schüler) oder ein Skilehrer pro Kleingruppe (max. 6 Schüler)
- Sicherheit / Lernfortschritte / Spaß
- Skiunterricht morgens und nachmittags; nach dem Mittagessen Pause (Hütte, Spiele, freie Zeit am Bergrestaurant)



# Tagesablauf

- Abfahrt (Freitagabend)
- Ankunftstag (Samstag): Zimmerbelegung - Skiverleih – Mittagessen - Ortserkundung - Spielen am Nachmittag – Abendessen – Einteilung der Skigruppen/Besprechung Ablauf des ersten Skitages/Pistenregeln/Kennenlernen
- 6 Skitage (Sonntag – Freitag):
  - **Frühstück**
  - **Anziehen – Skibus – Skidepot - Gondel - Sammeln der einzelnen Gruppen an der Bergstation**
  - **Skiunterricht am Morgen**
  - **Mittagessen und Pause am Bergrestaurant**
  - **Skiunterricht am Nachmittag**
  - **Gondel – Skidepot - Skibus – Duschen – Skikleidung aufhängen! - Freizeit bis zum Abendessen (ca. 1h) - Essen– Spieleabend im Gemeinschaftsraum – Bettruhe um ca. 21.00 Uhr**
- Abfahrtstag (Samstagmorgen): Packen – Frühstück - Heimreise